



ASSISTANCE GLOBALE A LA GESTION DU RISQUE ATEX

ZONAGE, MISE EN CONFORMITE, REDACTION
DU DRPCE
MISE A DISPOSITION D'UN OUTIL WEB DE MISE
A JOUR DU DRPCE

Introduction – Mai 2011

Table des matières

1. Introduction

- NOVALLIA en quelques lignes

2. Généralités sur l'ATEX

- Bases réglementaires
- Obligations et objectifs des Sites
- Processus de travail

3. Le Concept NOVAtex Systems®

- Approche méthodologique
- Zonage
- Assistance technique (Mise en conformité – DRPCE - Evaluations)
- Outil

4. Articulation de l'Offre

- Aspects juridiques et documentaires
- Articulation et prix des prestations
- Approche de prix

Introduction

Généralités sur
l'ATEX

Le Concept
NOVAtex
Systems®

Articulation de
l'Offre

NOVALLIA en quelques lignes

- Bureau de conseil et de formation indépendant, créé en 2003, 20 collaborateurs (dont 17 ingénieurs), 2 centres de compétence (Paris et Lyon) et 5 antennes régionales
- Conçoit et distribue des applications web depuis fin 2009
- 6 valeurs : Écoute, Réactivité, Indépendance et Éthique dans le conseil, Expertise et Rigueur
- Valeurs ajoutées :
 - Maîtrise réglementaire (faciliter la mise en conformité, anticiper les évolutions)
 - Connaissances techniques (proposer un « œil neuf » sur le process, ses consommations et ses impacts)
- Approches :
 - Economique (réduire les impacts et les risques tout en générant des économies)
 - Transversale (améliorer l'efficacité des systèmes de management, augmenter la confiance)
 - Préventive (« en amont ») des problématiques des sites par la préconisation de Technologies Propres, Sûres et Sobres

Introduction

Généralités sur
l'ATEX

Le Concept
NOVAtex
Systems®

Articulation de
l'Offre

novallia
conseil & formation

novallia
environnement

novallia
sécurité

novallia
eau & énergie

novallia
risques

novallia
formation

- Études réglementaires
- Audits et Diagnostics
- Études spécifiques
- Accompagnement à la mise en place de Systèmes de Management
- Assistance sur site, animation et pilotage
- Formation

e-novallia

nova veille
by enablon

NOVAtex Systems®

- Applications Internet : Veille réglementaire et ATEX
- Logiciels d'évaluation des risques et de modélisations

Sites équipés de



Définitions

- Une **atmosphère explosible (ATEX)** est « un mélange avec l'air, dans les conditions atmosphériques, de substances inflammables sous forme de gaz, vapeurs, brouillards ou poussières, dans lequel, après inflammation, la combustion se propage à l'ensemble du mélange non brûlé »
- Le terme « ATEX » définit la présence d'une atmosphère explosive et non le phénomène d'explosion lui-même
 - L'ATEX pourra déclencher une explosion si et seulement si une source d'inflammation vient enflammer le mélange

Introduction

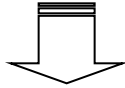
Généralités sur l'ATEX


Le Concept NOVAtex Systems®

Articulation de l'Offre

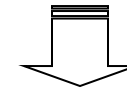
Base réglementaire

Directive européenne 1994/9/CE
Relative aux appareils et systèmes de
protection.
*Impose des exigences essentielles
concernant la sécurité et la santé*

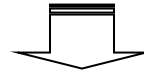


 Décret 96-1010
du 19 novembre 1996
Modifié par le Décret 2002-695
du 30 avril 2002

Directive européenne 1999/92/CE
Protection des travailleurs susceptibles
d'être exposés à une atmosphère explosive.
*Concerne les équipements et les lieux de
travail.*



 2 Décrets 2002-1553 et 2002-1554
du 24 décembre 2002
3 Arrêtés d'application
des 08 et 28 juillet 2003



Les Objectifs sont :

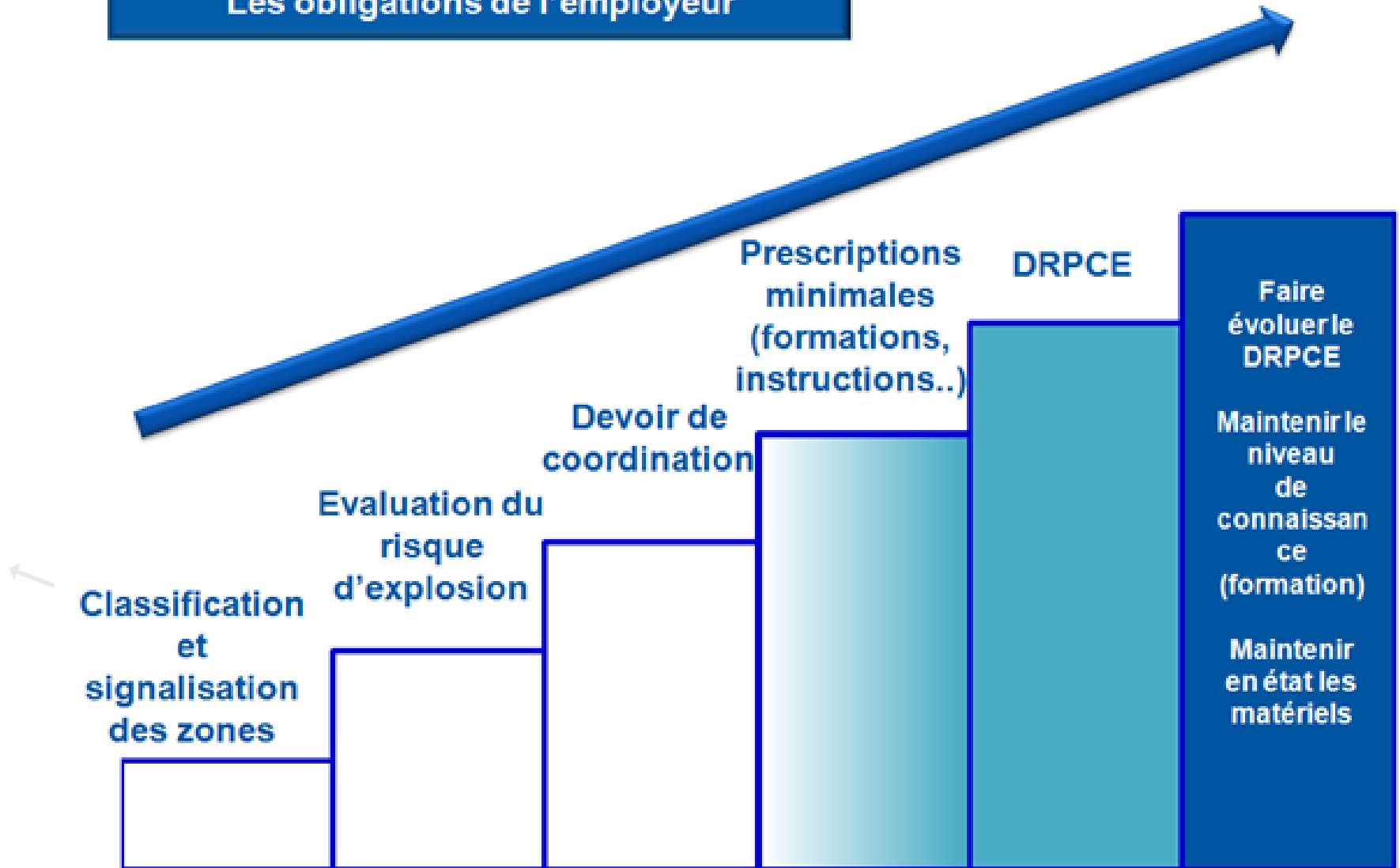
- d'assurer la prévention des explosions et la protection contre celles-ci
- d'assurer la santé et la sécurité des travailleurs en zones classées ATEX

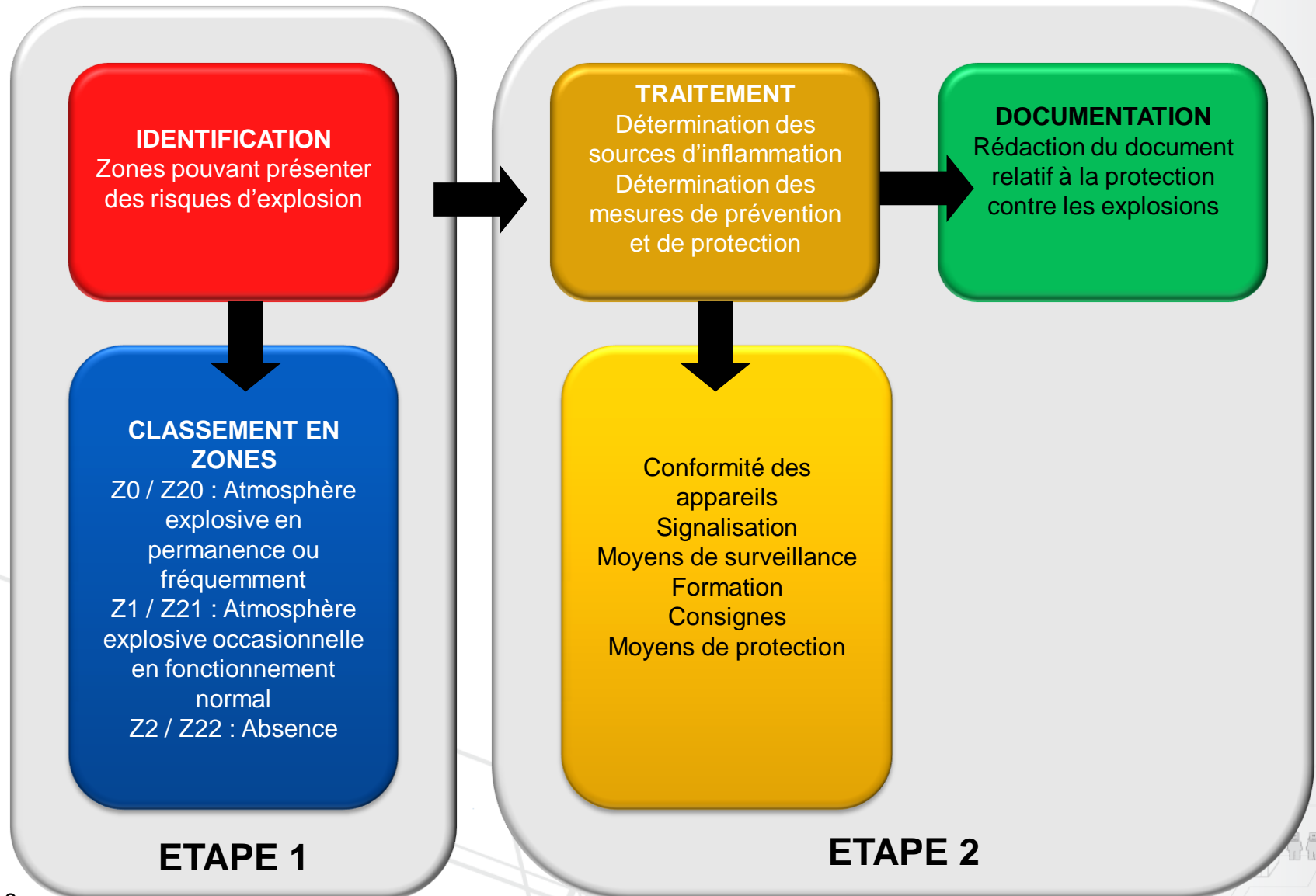
- Empêcher la formation d'atmosphères explosives,

- Eviter l'inflammation d'atmosphères explosives

- Atténuer les effets nuisibles

Les obligations de l'employeur





Notre Approche

« Sur-zonage »

Mises en conformité importantes

Investissements disproportionnés

- Notre approche est radicalement différente.
 - Elle se base sur un zonage responsable, suivi d'une assistance technique sur site et enfin la mise à disposition d'un outil permettant de suivre les évolutions du site et des matériels sur plusieurs années.

Zonage responsable

Assistance technique
(Mise en conformité
- DRPCE -
Evaluations)

Outil de suivi
(NOVAtex®)



1. NOVALLIA propose au Site :

- l'inventaire et l'analyse des substances et préparations utilisés sur le site
- l'analyse des procédés et des installations du site en marche normale et en marche dégradée
- l'étude de l'accidentologie

2. Puis le zonage :

Zones		Caractéristiques
Gaz/Vapeur	Poussières	
0	20	Emplacement où une atmosphère explosive est présente : <ul style="list-style-type: none"> ▪ en permanence ▪ ou pendant de longues périodes ▪ ou fréquemment
1	21	Emplacement où une atmosphère explosive est susceptible de se présenter : <ul style="list-style-type: none"> ▪ occasionnellement ▪ en fonctionnement normal
2	22	Emplacement où une atmosphère explosive est : <ul style="list-style-type: none"> ▪ non susceptible de se présenter en fonctionnement normal ▪ ou si elle de présente néanmoins, n'est que de courte durée



3. Le rapport de proposition de zonage comprend :

- L'analyse de l'accidentologie (accidentologie interne, retour d'expérience national, européen et international)
- L'identification des produits susceptibles de générer une ATEX
- L'intégration des analyses fonctionnelles

Introduction

Généralités sur
l'ATEX

Le Concept
NOVAtex
Systems®

Articulation de
l'Offre



- La phase d'assistance technique propose au Site :
 - l'évaluation de l'adéquation des matériels/équipements fixes et mobiles dans les zones classées
 - l'évaluation des sources d'inflammations passives potentielles (risque foudre, électricité statique...)
 - la signalisation des emplacements dangereux
 - la validation de l'adéquation des procédures et modes opératoires aux risques identifiés
 - la gestion des projets et modifications
 - le report sur plan informatisé des zones à risque d'explosion (en option)
 - la formalisation du Document Relatif à la Protection Contre les Explosions

Introduction

Généralités sur l'ATEX

Le Concept NOVAtex Systems®

Articulation de l'Offre

Principes de l'Outil

- Chaque site possède son adresse internet dédiée
- L'Outil permet principalement de générer le DRPCE et de le tenir à jour
- Il est basé sur 4 grands axes de travail :
 - Adéquation du matériel électrique
 - Adéquation du matériel non-électrique installé après le 01/07/2003
 - Adéquation du matériel non-électrique installé avant le 01/07/2003
 - Analyse des risques d'explosion « Environnement »
- Il contient également un chapitre sur les règles d'exploitation pour la gestion quotidienne de la problématique ATEX du Site

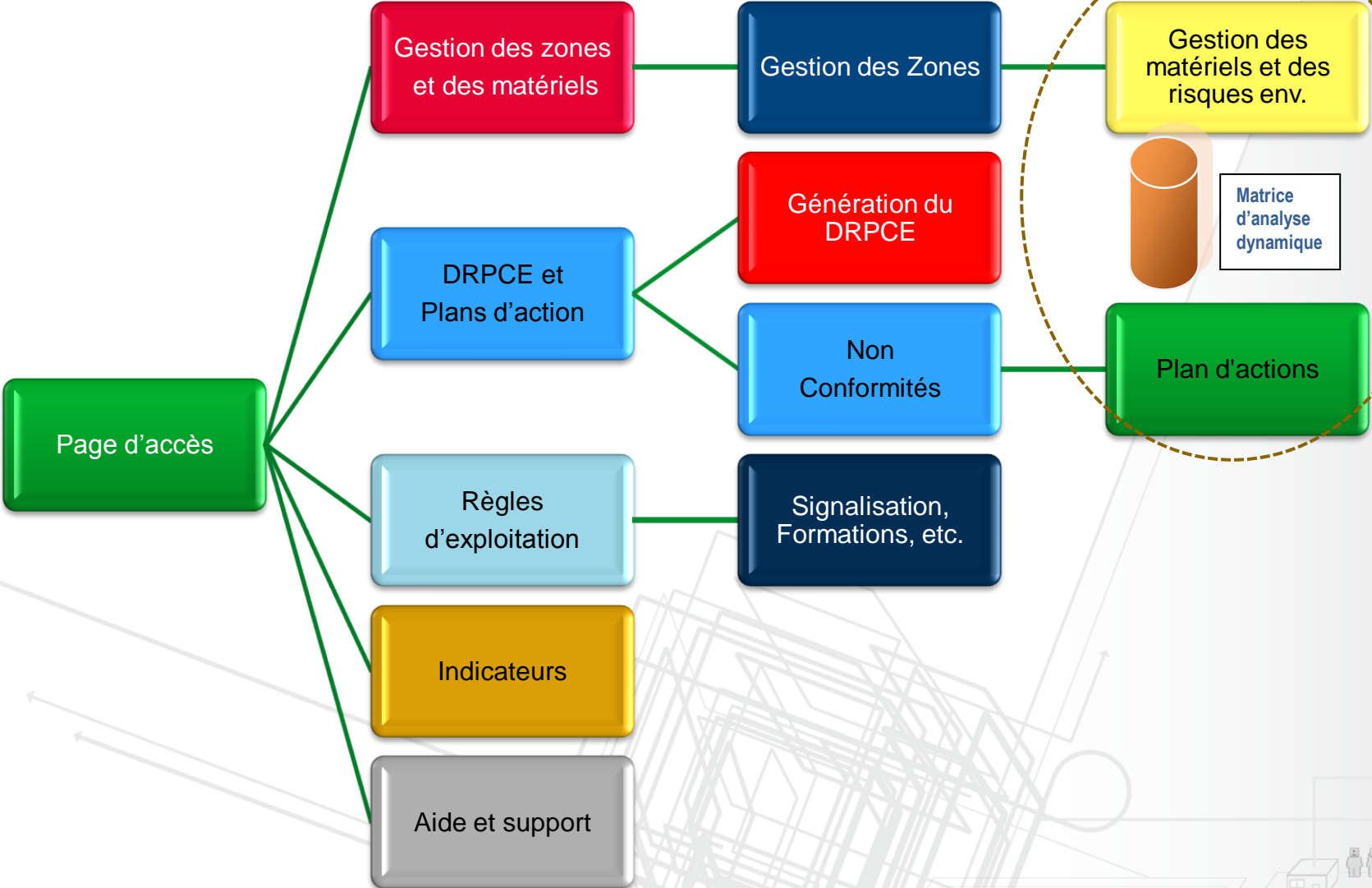
Introduction

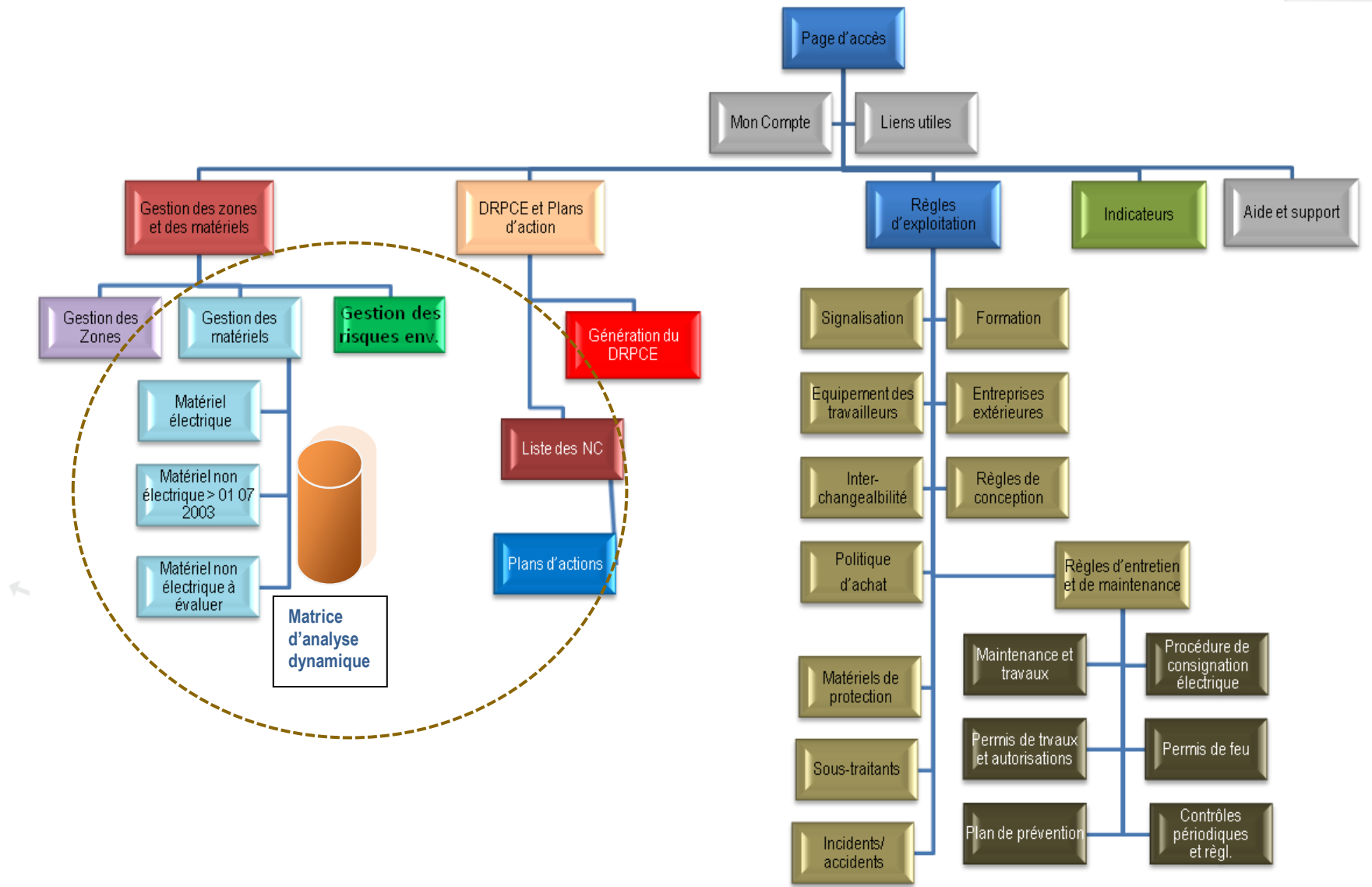
Généralités sur
l'ATEX

Le Concept
NOVAtex
Systems®

Articulation de
l'Offre

Arborescence simplifiée





novatex systems

NOVATEX Systems, une marque déposée par le groupe NOVALIA. NOVALIA est un groupe indépendant intervenant depuis 2003 dans les domaines de l'Environnement, de l'Hygiène & Sécurité, des Risques et de l'Energie. Pour en savoir plus sur NOVALIA et ses prestations, rendez vous sur notre site web www.novalia.fr

Identification

Login * :

Mot de passe * :

Champs obligatoires *

- Reprenez l'adresse Internet qui vous a été communiquée
- Reportez votre login et votre mot de passe !

Synthèse

- NOVAtex® est une solution web de gestion de la problématique ATEX qui permet :
- Dans les phases initiales :
 - bénéficier d'une assistance technique pour procéder au travail de base (identification et traitement)
 - bénéficier de formateurs qui permettent de former et sensibiliser cadres et collaborateurs concernés
 - bénéficier ainsi et en première étape d'une réponse aux exigences réglementaires et notamment d'un DRPCE cohérent et exhaustif
- Par la suite :
 - disposer d'une base de données complète (zones + matériels + plan d'actions de mise en conformité) accessible sur le web
 - Pouvoir modifier les données en cas de mise en conformité subséquente ou de changements matériels sur le site, et donc de générer en tout temps un DRPCE actualisé

Introduction

Généralités sur
l'ATEX

Le Concept
NOVAtex
Systems®

Articulation de
l'Offre

Avantages

- L'approche innovante du concept NOVAtex Systems® se résume donc dans les avantages suivants :
 - un zonage exhaustif et responsable, et non « parapluie » impliquant des coûts de mise en conformité maîtrisés
 - une automatisation de la gestion du parc matériel en zone ATEX, électrique et non électrique, mise en service avant et après 2003
 - une édition du DRPCE et sa mise à jour grandement facilitées
 - une plus grande appropriation de la thématique ATEX par l'exploitant via la mise en ligne de sa base personnalisée comprenant notamment supports et outils de formation

Introduction

Généralités sur
l'ATEX

Le Concept
NOVAtex
Systems®

Articulation de
l'Offre

Table des matières

1. Introduction

- NOVALLIA en quelques lignes

2. Généralités sur l'ATEX

- Bases réglementaires
- Obligations et objectifs des Sites
- Processus de travail

3. Le Concept NOVAtex Systems®

- Approche méthodologique
- Zonage
- Assistance technique (Mise en conformité – DRPCE - Evaluations)
- Outil

4. Articulation de l'Offre

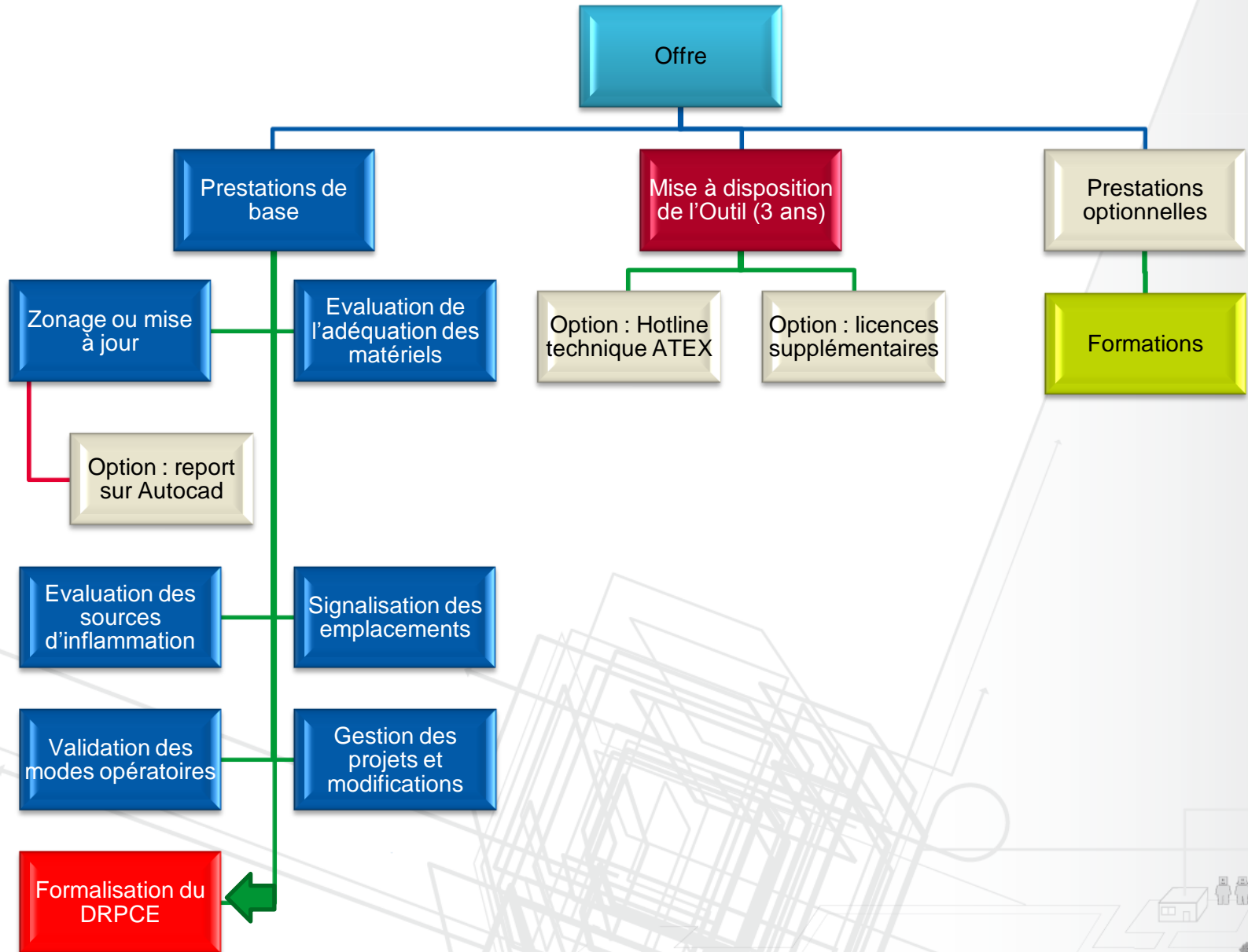
- Aspects juridiques et documentaires
- Articulation et prix des prestations
- Approche de prix

Introduction

Généralités sur
l'ATEX

Le Concept
NOVAtex
Systems®

Articulation de
l'Offre



Offre-type

- Engagement mutuel sur 3 ans
- Le prix de la prestation comprend :
 - les prestations de conseil
 - la mise à disposition de l'Outil
- Il dépend de plusieurs facteurs :
 - Nécessité ou non de mettre à jour le zonage
 - Taille du site
 - Nombre de zones
 - Nombre de matériels à inventorier

Introduction

Généralités sur
l'ATEX

Le Concept
NOVAtex
Systems®

Articulation de
l'Offre

Contacts : prenom.nom@novallia.fr

- Associés
 - Marielle LASCAUD
 - Patrice GABUS
- Environnement & Systèmes de Management
 - Dossiers réglementaires : Jean-Marc HAMON
 - Audits, Études : Séverine DESCHAMPS
 - Systèmes de Management : Marielle LASCAUD
- Hygiène & Sécurité / Risques
 - Dorothee MICHAUX (resp. de Pôle)
 - Benjamin GOY (ATEX)
- Énergie et Eau, Technologies Propres et MTD
 - Magali LACROUX
- Conformité réglementaire
 - Ariane MOLET

**HELPLINE POUR LA
VERSION DEMO :
benjamin.goy@novallia.fr**

Groupe NOVALLIA, SAS au Capital de 231 280 € - RC Soissons 449 832 997 00034
APE - 7022Z

Siège Social : Parc Gouraud, « Les Alizés », 8 Allée de l'Innovation - 02200 Soissons
Tel : 03 23 73 17 66. Fax : 03 23 73 22 97

**Nouvelle Adresse à partir du 15/06/2011 : 105 rue La Fayette - 75010 Paris
Tel : 01 44 63 78 96 Fax : 01 44 63 78 97**

Antennes dans les Régions Champagne-Ardenne, Poitou-Charentes, Bretagne, Rhône-Alpes, Ile-de-France et Ile de la Réunion/Mayotte

www.novallia.fr

contact@novallia.fr

